

CORTE/CUT

- 1.- Pieza delantera. 2 Cortes
- 2.- Pieza trasera. 2 Cortes

- 1.- Front piece. 2 cuts
- 2.- Back piece. 2 cuts

INSTRUCCIONES/INSTRUCTIONS

Genero: Gabardinas - Sedas - Biostrech
Elástico de 3 cms ancho aprox.
Cordón

Genre: Trench coats - Silks - Biostrech
Elastic 3 cm wide approx.
Cotton cord

TELA Y CONSUMO/GENDER TOTAL

Para la T-S (50 cms por modelo) aprox
Cortes, en tela de 1,50 mts de ancho

For T-S (50 cm per model) approx
Cuts, in fabric 1.50 meters wide

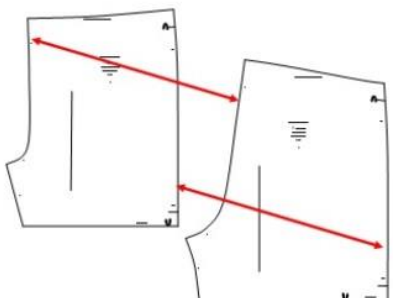
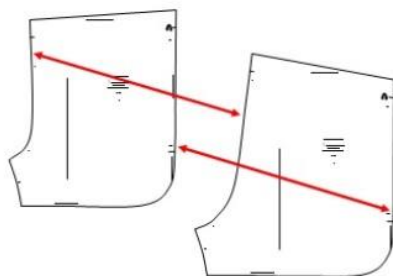
CONFECCION/MAKING

—Colocar cinta de sesgo en las piezas delantera y trasera del Modelo 1

- A.- Coser los costados del short (hasta la marca en el modelo 1)
- B.- Coser la entrepierna
- C.- Coser el tiro delantero y trasero

—Put bias tape on front and rear of Model 1

- A.- Sew the sides of the shorts (up to the mark on model 1)
- B.- Sew the crotch
- C.- Sew the front and back shot



SHORT DAMA / SHORT WOMAN

**CODIGO
931**

**PACK
2 MODELOS**



TALLAS/SIZES

S M L XL

- Adquiere Patrones Digitales. Descarga e imprime en casa.
- Matrices para Maquinas Bordadoras. Encuentra PES, JEFF, XXX
- Patrones Impresos, adquiere tus compras online con despachos a todo Chile.
- Encuentra puntos de ventas mas cercanos. Servicios, Articulos y mas en un solo lugar.

www.puntopatrones.com



Punto Patrones

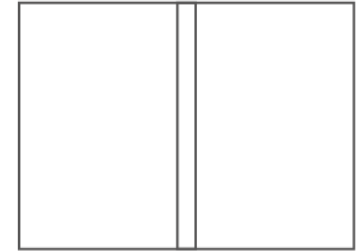




- PATRONES INCLUYEN 1 CENTIMETRO DE COSTURA PARA CORTAR Y ARMAR
- CONFIGURE SU IMPRESORA AL MISMO FORMATO DE HOJA QUE ELIGIO
- PATTERNS INCLUDE 1 CENTIMETER OF SEWING TO CUT AND ASSEMBLE
- CONFIGURE YOUR PRINTER TO THE SAME PAPER FORMAT YOU CHOOSE



 **JUNTAR HOJAS**
PUT PAPER TOGETHER



 **NO MONTAR**
DO NOT MOUNT PAPER

ARMADO DE LAS HOJAS POR TALLAS

PAPER ASSEMBLY

